

Powered by



# GPL 672 6В 7.2Ач

GPL 672 - батарея общего применения со сроком службы 10 лет в буферном режиме или более 260 циклов заряда-разряда в циклическом режиме при 100% разряде. Как и все батареи CSB, она перезаряжаемая, высокоэффективная и не требующая обслуживания.



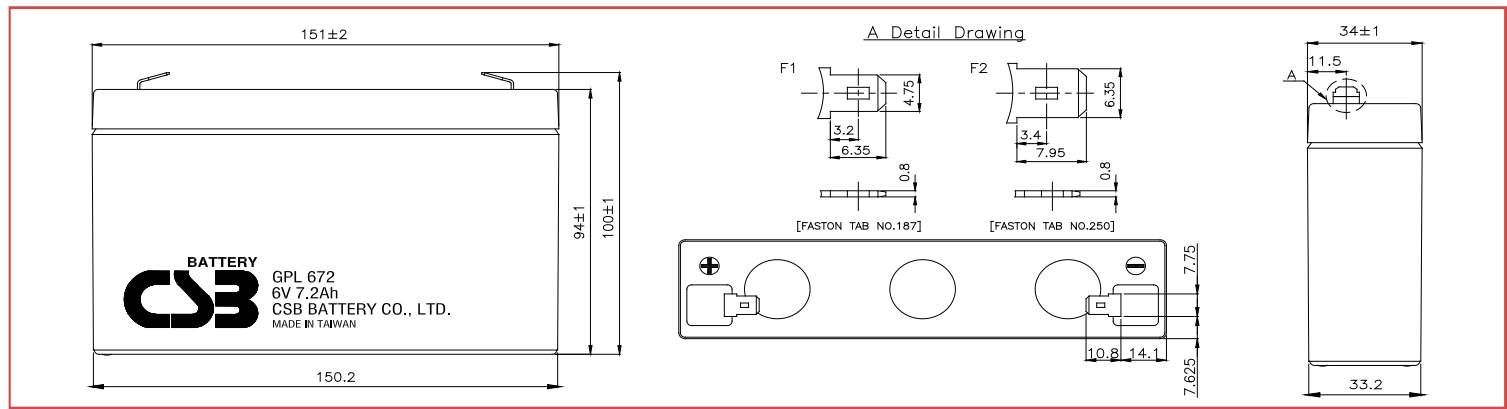
## ► Спецификация

Кол-во элементов в блоке	3
Номинальное напряжение	6
Емкость	7.2 Ач при 20-часовом разряде до $U_{кон.}$ - 1.75 В/Эл при 25 °С
Вес	1.37 кг
Максимальный ток разряда	100А/130А (5 сек)
Внутреннее сопротивление	13.5 мОм
Диапазон рабочих температур	разряд: от -20°C до +50°C заряд: от -20°C до +40°C хранение: от -20°C до +40°C
Номинальная рабочая температура	25°C
Напряжение подзаряда	6.75 - 6.9 В при 25°C
Максимальный ток заряда	2.16 А (при заряде постоянным током), в режиме постоянного подзаряда $I_{max}$ не ограничен
Напряжение заряда при циклическом режиме	7.2 - 7.5 В при 25°C
Саморазряд	низкий саморазряд, аккумулятор может храниться без подзаряда при 25°C более 6-ти месяцев.*
Выходы	F1/F2-Faston Tab 187/250
Материал корпуса	ABS (акрило-бутадиен-стирол)

\*Перед использованием батарею необходимо зарядить. При более высокой температуре окружающей среды время хранения сокращается.

## ► Размеры, мм:

Длина	151.0±2.0
Ширина	34.0±1.0
Высота (макс.)	100.0±1.0



## РАЗРЯД ПОСТОЯННЫМ ТОКОМ : А ( 25 °С )

$U_{к/Т}$ разряда	5мин	10мин	15мин	30мин	1ч	2ч	3ч	4ч	5ч	8ч	10ч	20ч
1.60В	24.1	19.2	15.6	9.05	4.88	2.67	1.93	1.53	1.29	0.901	0.739	0.375
1.67В	23.1	18.3	14.9	8.81	4.73	2.60	1.90	1.51	1.28	0.886	0.729	0.369
1.70В	22.6	17.8	14.5	8.68	4.65	2.57	1.87	1.50	1.27	0.879	0.725	0.367
1.75В	21.8	17.0	13.9	8.46	4.53	2.51	1.83	1.46	1.24	0.864	0.709	0.360
1.80В	20.8	16.2	13.2	8.19	4.39	2.46	1.78	1.42	1.21	0.849	0.693	0.352
1.85В	19.6	15.3	12.5	7.87	4.28	2.40	1.75	1.38	1.17	0.826	0.677	0.345

## РАЗРЯД ПОСТОЯННОЙ МОЩНОСТЬЮ : Вт/БЛОК ( 25 °С )

$U_{к/Т}$ разряда	5мин	10мин	15мин	30мин	1ч	2ч	3ч	4ч	5ч	8ч	10ч	20ч
1.60В	129	105	86.5	51.5	27.0	14.9	11.0	9.00	7.65	5.25	4.39	2.23
1.67В	126	101	82.9	50.4	26.7	14.6	10.9	8.90	7.51	5.18	4.32	2.20
1.70В	124	99.5	81.0	49.7	26.5	14.4	10.8	8.80	7.43	5.10	4.29	2.18
1.75В	120	95.9	78.0	48.7	26.2	14.1	10.6	8.65	7.27	5.05	4.23	2.14
1.80В	116	92.3	75.5	47.5	25.7	13.8	10.4	8.42	7.06	4.99	4.15	2.10
1.85В	111	88.7	73.1	46.1	25.3	13.6	10.2	8.22	6.92	4.86	4.07	2.06



MH14533(N)

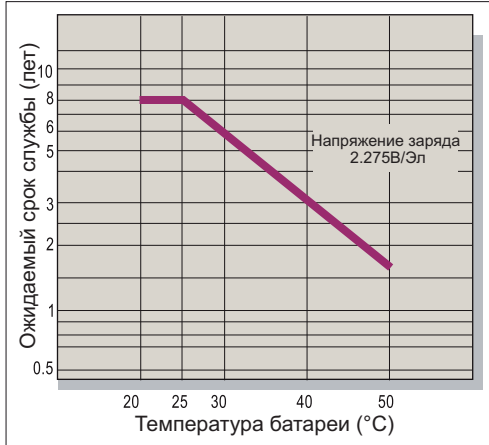


ISO9001  
No :041005117

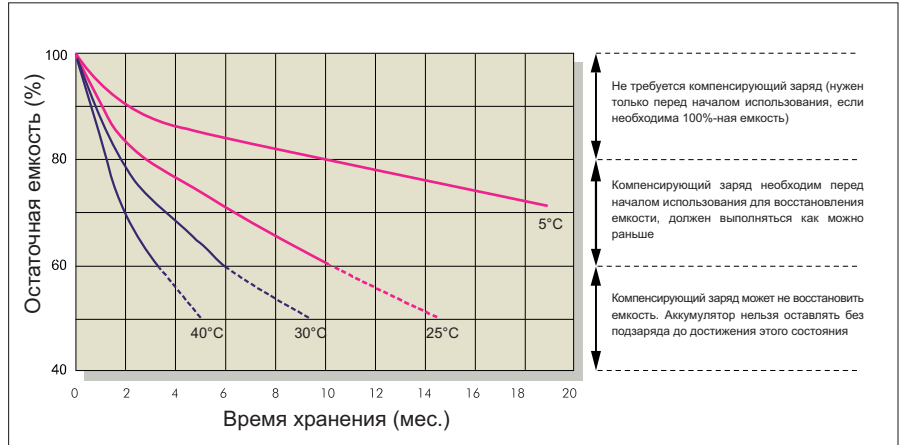


ISO 14001  
NO.UM 1-12-0045

### Зависимость срока службы от температуры



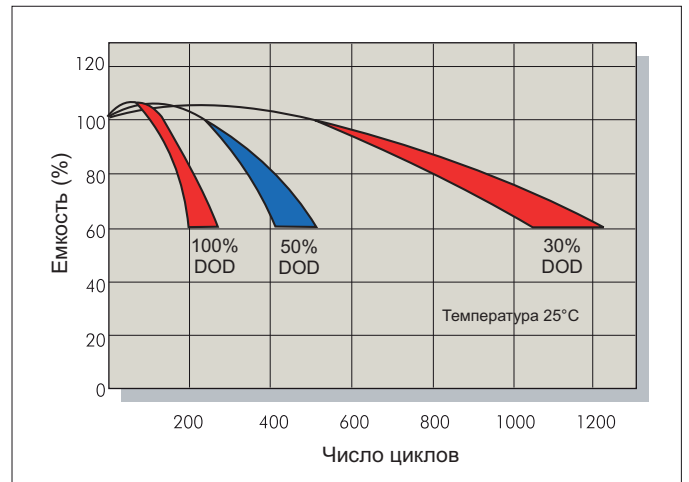
### Саморазряд



### Характеристики заряда (буферный режим)



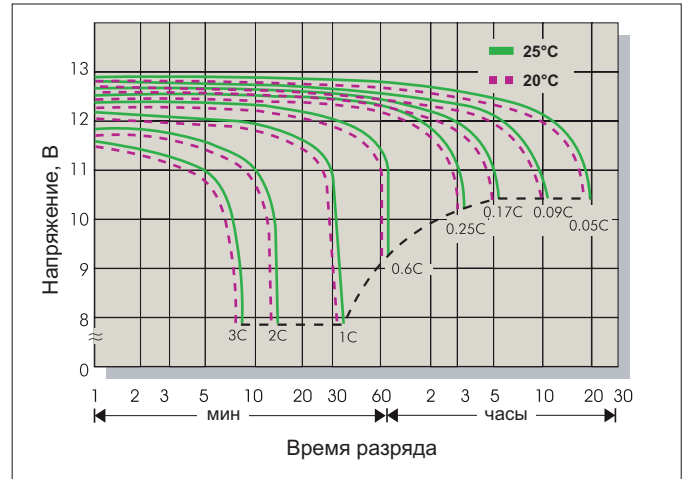
### Зависимость кол-ва циклов от глубины разряда



### Характеристики заряда (циклический режим)



### Разрядные характеристики



### Заряд

Применение	Напряжение заряда(В/Эл)			Максимальный ток заряда
	Температура	Рекомендуемое значение	Диапазон значений	
Циклический режим	25°C	2.45	2.40-2.50	0.3C
Буферный режим	25°C	2.275	2.25-2.30	

### Разряд

Конечное напряжение (В/Эл)	1.75	1.70	1.60	1.30
Ток разряда (А)	0.2C > (А)	0.2C < (А) < 0.5C	0.5C < (А) < 1.0C	(А) > 1.0C